



Verantwortung für die Zukunft



Unsere aus Überzeugung gelebten Werte:

FAIR PLAY



> Wir halten uns selbstverständlich an die gesetzlichen Bestimmungen. Diese sind im Vergleich zu anderen Regionen um ein Vielfaches strenger im Umgang mit CO₂, Energie, Abfall und Chemikalien.

KONTINUIERLICHE VERBESSERUNG



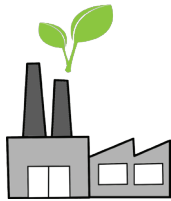
> Wir haben eine kontinuierliche Verbesserung unserer CO₂-Bilanz als Ziel. Dies wird durch die Managementsysteme Energie ISO 50001 sowie Umwelt ISO 14001 sichergestellt. Verbesserungsvorschläge für den Arbeitsalltag jedes einzelnen Mitarbeiters werden laufend aktiv kommuniziert.

HÖCHSTE PRODUKTQUALITÄT



> Unsere Premiumprodukte erlauben mit weniger Schrauben effizientere Anwendungslösungen, wodurch Ressourcen geschont werden. Weiters sorgen unsere hochwertigen Schrauben für eine längere Lebensdauer sowie leichtere und schnellere Verarbeitung.

ENERGIESPARENDE PRODUKTION



> Die Umstellung auf elektrobetriebene Stapler und auf LED-Beleuchtung sowie neue energiesparende Technologien bzw. Maschinen in der Fertigung und Wärmerückgewinnung im Härteprozess lassen uns umweltfreundlicher produzieren.

SOZIALE STANDARDS



> Dass Ausbeutung von ArbeiterInnen und Kinderarbeit in einem österreichischen Betrieb keinen Platz haben, ist selbstverständlich. Wir achten aber auch darauf, dass diese und weitere soziale Standards auch bei unseren Lieferanten und Partnern eingehalten werden.

RECYCLING



> Unsere Premiumprodukte lassen sich dank der guten Gleitbeschichtung und Geometrie wieder rückstandslos aus dem Holz entfernen. Dadurch können die einzelnen Träger und Balken wieder zu neuen Bauwerken zusammengesetzt und so Ressourcen eingespart werden.

GESUNDHEIT AM ARBEITSPLATZ



> Wir achten auf die Gesundheit unserer MitarbeiterInnen und setzen wo immer möglich auf gesundheits- und umweltverträgliche Chemikalien und Rohstoffe. Beispielsweise verwenden wir bei unseren Premium RAPID® Schrauben schon lange Cr(VI)-freien Korrosionsschutz.

KLEINER ÖKOLOGISCHER FUSSABDRUCK



> Unsere Partner sind vorrangig lokale europäische Rohstofflieferanten. Dadurch verkürzen sich unsere Transportwege im Vergleich zu Rohstoffimporte über Containerschiffe, welche sehr hohe Schadstoffemissionen verursachen.

LAUFENDE ENERGIEFLUSS ANALYSEN



> Wir analysieren laufend unseren Energiefluss sowie den Ressourcenverbrauch und können so „Energiefressern“ oder Verschwendungen rasch entgegen wirken. Parallel arbeiten wir auch aktiv an Entwicklungen und Optimierungen im Bereich der Energierückgewinnung aus der Fertigung.